

Leitfaden Deutsche Sportakademie

TIPPS UND INFORMATIONEN FÜR STUDIERENDE AN DER DEUTSCHEN SPORTAKADEMIE

1. Deine Ansprechpartner – unsere Kontaktdaten Seite 3
2. „Meine Lernwelt“ Seite 3
3. Dein Studienverlauf Seite 4
4. Dein optimaler Lernmix Seite 5
5. Deine Studienbriefe Seite 5
6. Deine Seminare Seite 6
7. Deine Webinare Seite 7
8. Deine weiteren Lernmedien Seite 8
9. Deine Onlinetests Seite 9
10. Deine Fall- & Projektstudien Seite 10
11. Deine Abschlussprüfungen Seite 10
12. Tipps und Themen rund um Dein Studium Seite 11

Leitfaden Deutsche Sportakademie

Liebe Studentin, lieber Student,

wir heißen Dich ganz herzlich an der Deutschen Sportakademie willkommen!

Bevor Du in den kommenden Wochen mit Deinem Studium an der Deutschen Sportakademie startest, möchten wir Dir noch einige wichtige Informationen und Hinweise rund um Dein Studium an die Hand geben, die Dir den Einstieg erleichtern werden. Bitte nimm Dir ein paar Minuten Zeit zum Lesen.

Du hast mit der Deutschen Sportakademie eine gute Wahl getroffen und wir freuen uns, Dich auf Deinem Weg zum angestrebten Abschluss zu begleiten. Das Wichtigste zuerst:

Unser Team steht Dir für alle Fragen und Belange rund um Dein Studium zur Seite – Du bist auch in den Selbstlernphasen nicht allein!

Wir unterstützen Dich bei Deinem Studium. Deshalb ist es besonders wichtig, dass Du bei allen Fragen, Unklarheiten oder Unsicherheiten schnell auf uns zukommst.

Dies gilt sowohl für organisatorische Fragen rund um die Studienbriefe, Seminare sowie anderen Lernmedien und Prüfungen als auch für inhaltlich-fachliche Fragen! Wir stehen Dir telefonisch, per E-Mail oder für ein persönliches Gespräch jederzeit gern zur Verfügung. Sprich uns an. **Wir sind für Dich da!**

Wir wünschen Dir nun einen guten Einstieg in Dein Studium, viel Erfolg und Freude an den neuen Inhalten und eine erfolgreiche und lehrreiche Zeit bei der Deutschen Sportakademie!

Dein Team der Deutschen Sportakademie

Leitfaden Deutsche Sportakademie

1. DEINE ANSPRECHPARTNER – UNSERE KONTAKTDATEN

Du erreichst uns telefonisch unter:

(0049) 221 - 42 29 29 70

Selbstverständlich kannst Du uns auch über unsere E-Mail-Adresse erreichen:

team@deutschesportakademie.de

Qualität und Servicegedanke leiten uns in unserer Arbeit. Wir arbeiten deshalb nach einem zertifizierten QM-System. Das heißt für Dich, dass Du Dich auf unsere internen Abläufe und Strukturen verlassen kannst! Das gilt auch, wenn es während Deines Fernstudiums einmal kritische Punkte gibt! Bitte wende Dich jederzeit an Deine internen Ansprechpartner, die sich um Dein Anliegen kümmern und dafür Sorge tragen, dass es umgehend bearbeitet wird.

2. „MEINE LERNWELT“ – DEINE LERN- UND SERVICEPLATTFORM IM INTERNET

Auf unserer Website www.deutschesportakademie.de findest Du den Zugang zur Lernwelt (**siehe: Login Lernwelt**). Mit Deiner Anmeldebestätigung erhältst Du Dein persönliches Passwort für die Lernwelt. Bitte bewahre das Kennwort und den Benutzernamen gut auf. Beim ersten Besuch in der Lernwelt kannst Du Dein Passwort ändern. **Notiere Dir unbedingt die Daten!**

Deine Lernwelt als App

Mit der Flexuc@te App der Deutschen Sportakademie kannst Du Dich ganz einfach von unterwegs in Deine Lernwelt einloggen und ortsunabhängig und noch schneller auf Deine Lerninhalte zugreifen. Lade Dir dazu die Flexuc@te-App einfach in Deinem App-Store runter.

Leitfaden Deutsche Sportakademie

Die Lernwelt dient Dir während der Weiterbildung als Arbeits- und Kommunikationsplattform und bietet Dir vielfältige Möglichkeiten:

- Deinen persönlichen Studienverlauf
- Jederzeit Zugriff auf die Studienmaterialien
- Verwaltung Deiner persönlichen Daten:
 - Deine Adressdaten
 - Adressänderungen
 - Änderung der Versandanschrift für die Studienbriefe
- Beantragung von Bescheinigungen
- Zugriff auf Deine Mediathek, die weiterführende, aktuelle Dokumente, Links, Podcasts u.v.m. für Dich bereithält
- Termine für Seminare, Webinare sowie andere Lehrveranstaltungen, Fall- und Projektstudien, Abschlussarbeiten und Abschlussklausuren
- Bearbeitung von Onlinetests
- „Mein Wissenscheck“, mit dem Du das Erlernte üben kannst
- Chatfunktionen
- Deinen Zahlungsverlauf

Auf die zentralen Bausteine Deines Studiums möchten wir nun ausführlicher eingehen!

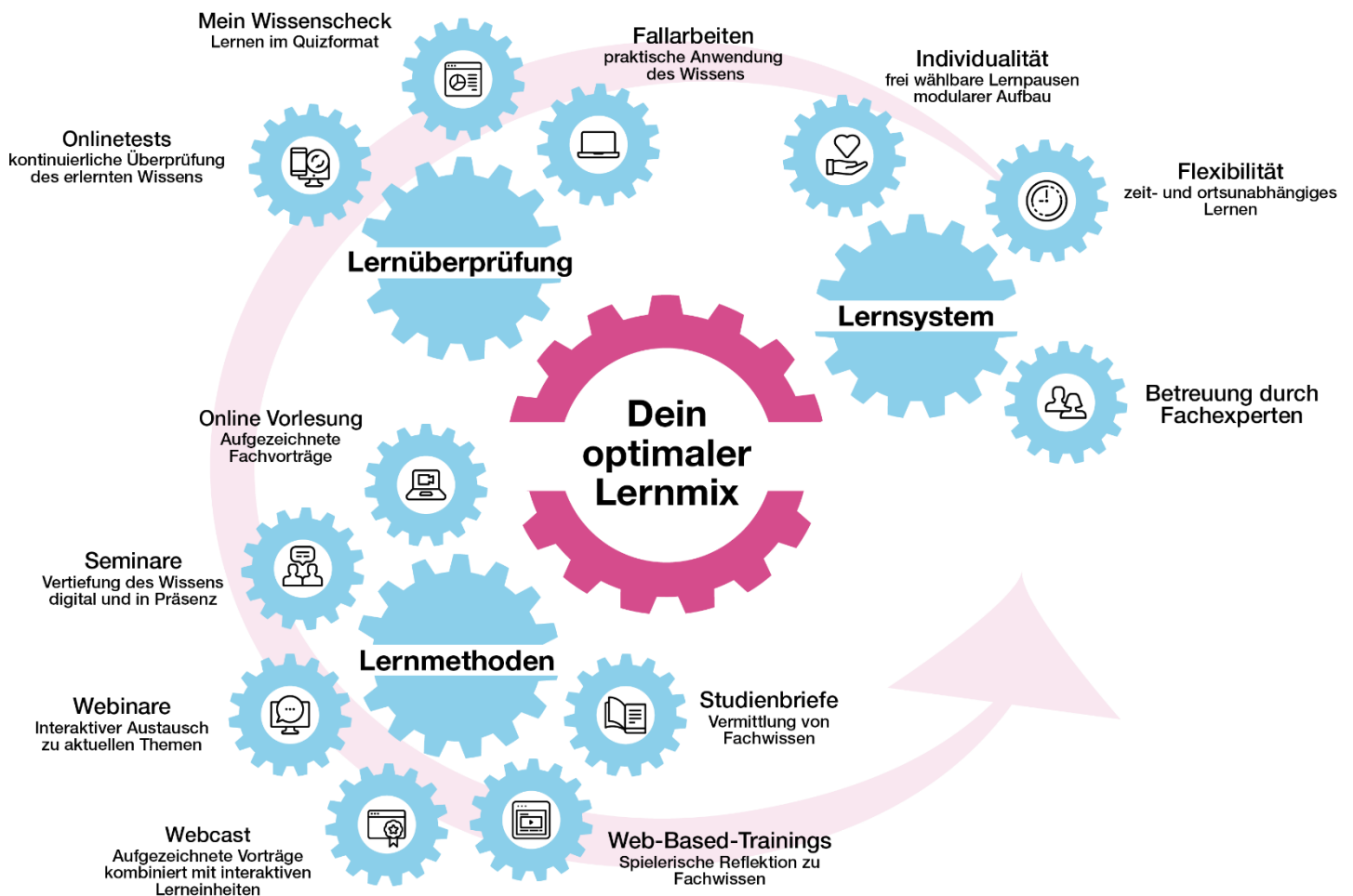
3. DEIN STUDIENVERLAUF

In Deiner Lernwelt findest Du Deinen Studien- bzw. Modulverlauf. Diese Übersicht zeigt Dir, wann Du Dich mit welchen Inhalten beschäftigst und in welcher Form diese vermittelt werden. Dies geschieht durch einen Mix Deiner Lernmedien. Die Übersicht steht Dir jederzeit in der Lernwelt zur Verfügung!

Leitfaden Deutsche Sportakademie

4. DEIN OPTIMALER LERNMIX – BLENDED LEARNING

Hier findest Du Deinen Lernmix im Überblick:



5. DEINE STUDIENBRIEFE

Pünktlich zum Monatsbeginn findest Du in der Lernwelt neue Inhalte. Solltest Du Dich für die gedruckte Version entschieden haben, dann erhältst Du Deinen Studienbrief per Post – hast aber selbstverständlich auch die Möglichkeit, die Studienbriefe in der Lernwelt zu bearbeiten.

Hier eine Bitte an Dich: Für den Fall, dass ein Studienbrief nicht pünktlich bei Dir eingehen sollte, melde Dich bitte umgehend bei uns. Wir senden Dir dann unverzüglich einen neuen Studienbrief zu. Bitte stelle sicher, dass

Leitfaden Deutsche Sportakademie

Dein Briefkasten mit Deinem Namen beschriftet ist und ein A4-Umschlag hineinpasst!

Es gibt von Inhalt und Struktur her keinen Unterschied zwischen dem gedruckten Studienbrief und der PDF-Datei, die in der Lernwelt bereitsteht. Alle Studienbriefe sind so aufgebaut, dass Du zu Beginn eines neuen Kapitels die Lernziele des Kapitels findest.

Im Text findest Du immer wieder kleinere Aufgaben, Verweise auf andere Studienbriefe, Hinweise auf weiterführende Unterlagen in der Lernwelt, aber auch Denkanstöße und kleinere Rechercheaufträge.

Alle Kapitel enden mit Fragen zur Selbstkontrolle, die Dir die Gelegenheit bieten, die Inhalte zu reflektieren und zu überprüfen, ob Du die zentralen Inhalte verstanden hast.

Die Lösungen zu den Lernkontrollfragen findest Du in der Lernwelt!

Unsere Studienbriefe sind so aufbereitet, dass Du Dir nicht explizit zusätzliche Literatur anschaffen musst. Wenn Du ein besonderes Interesse an einem speziellen Fachgebiet hast, empfehlen wir Dir gern geeignete Literatur!

6. DEINE SEMINARE

Viele Studiengänge der Deutschen Sportakademie beinhalten Seminare. Sie dienen dem Ziel, das Wissen, das Du Dir über die Unterlagen und Lernmittel angeeignet hast, zu vertiefen und praktisch anzuwenden. Die Seminare bieten Dir die Möglichkeit, Dich mit Dozenten und anderen Teilnehmern über Branchenwissen auszutauschen und Kontakte zu knüpfen, die Dir während des Studiums, aber auch auf Deinem weiteren beruflichen Weg nützlich sein werden.

Die Seminare finden vor Ort in unseren Seminarräumen oder online als digitales Seminar statt. Wir bieten sie mehrmals im Jahr an. Du bist also frei, Dich für einen Termin zu entscheiden.

Leitfaden Deutsche Sportakademie

Die Seminartermine stehen mindestens zwölf Monate im Voraus zur Verfügung, aktuelle Terminangebote findest Du in Deiner Lernwelt! Dort kannst Du Dich anmelden und erhältst dann von uns eine Bestätigung mit einer Einladung.

Für Präsenz-Seminare findest Du Anfahrtsbeschreibungen, eine Liste mit Übernachtungsmöglichkeiten und weitere interessante Hinweise in Deiner Lernwelt unter dem Menüpunkt Organisationsunterlagen. Während der Präsenz-Seminare steht Dir in den Seminarräumen Wasser zur Verfügung. In den Kaffeepausen bieten wir Dir zudem Kaffee und Tee an.

Was uns wichtig ist: Komme gut vorbereitet zum Seminar! Bearbeite die relevanten Studienbriefe und -inhalte ausführlich.

Du hast die Möglichkeit, Deine Anmeldung für bereits gebuchte Seminartage über die Lernwelt zu stornieren und Dich für einen alternativen Termin anzumelden. Dies ist mit einer Frist von 5 Tagen vor dem Seminar kostenfrei möglich. Nach Ablauf der Frist kannst Du Dich gegen eine entsprechende Bearbeitungsgebühr ebenfalls für einen alternativen Termin anmelden.

7. DEINE WEBINARE

Im Rahmen Deiner Weiterbildung finden mehrfach im Jahr Webinare statt. Die Webinartermine stehen mindestens zwölf Monate im Voraus zur Verfügung. Aktuelle Terminangebote findest Du in Deiner Lernwelt und können direkt von Dir gebucht werden. Der Link, mit dem Du in unser „virtuelles Klassenzimmer“ gelangst, ist dann für Dich in Deiner Online-Lernwelt bei Deinem jeweiligen Termin hinterlegt. Die Handhabung im virtuellen Klassenzimmer ist absolut unkompliziert.

Um an den Webinaren teilnehmen zu können, brauchst Du einen ganz „normalen“ Computer mit einem gängigen Betriebssystem (z. B. Windows), einen Internetzugang sowie Lautsprecher bzw. Kopfhörer.

Wenn Du den Link in Deiner Lernwelt ausgewählt hast, kannst Du Dich einige Minuten vor Beginn des Webinars einloggen. Sobald der Dozent das Webinar startet, kannst Du Dich über einen Chat aktiv beteiligen. Die Webinare werden je nach Themenstellung unterschiedlich verlaufen. Die

Leitfaden Deutsche Sportakademie

Dozenten werden mit Dir z. B. Präsentationen bearbeiten, fachliche Diskussionen führen, Webseiten besuchen oder Videobeiträge analysieren.

Zu Beginn Deines ersten Studienmonates bieten wir Dir ein Check-In-Webinar an. Für das Check-In-Webinar bist Du automatisch angemeldet! Falls Du nicht live dabei sein kannst, stellen wir Dir im Nachgang einen Mitschnitt des Check-In-Webinars zur Verfügung. Der Mitschnitt wird im Anschluss an die Veranstaltung in Deiner Lernwelt im entsprechenden Termin „Check-In-Webinar“ hinterlegt. Unter dem Link, der Dich in das virtuelle Klassenzimmer führt, steht dann der Link: „Hier geht’s zur Aufzeichnung“. Hier machen wir Dich mit unserem virtuellen Klassenraum, den Funktionalitäten und der Technik vertraut. Darüber hinaus geben wir Dir Tipps und Infos zur Organisation des Studiums.

8. DEINE WEITEREN LERNMEDIEN

Viele Studiengänge der Deutschen Sportakademie haben Web-Based-Trainings (WBTs), Online-Vorlesungen, Web-Casts, Video-Tutorials sowie die Übungsmöglichkeit mit „Mein Wissenscheck“. Hier erläutern wir Dir kurz die Unterschiede:

Web-Based-Trainings (WBTs)

Die WBTs sind von Fachautoren entwickelte & digital aufbereitete Lernmaterialien, die Dich beim Erlernen der theoretischen und praktischen Inhalte unterstützen. Sie sind, wie die Studienbriefe auch, als eigenständige Lernmedien zu sehen und beginnen ebenfalls mit der Vorstellung der Lernziele bevor sie sich den einzelnen Kapiteln widmen. Mittels Simulationen, Übungsbeispielen, Videos und Quiz wirst Du vom Moderator persönlich durch das Web-Based-Training geleitet und lernst so anschaulich, individuell, interaktiv und flexibel. Die Web-Based-Trainings stehen Dir jederzeit als Link im Studien- bzw. Modulverlauf Deiner Lernwelt zur Verfügung.

Online-Vorlesungen

Die Online-Vorlesungen sind von Experten durchgeführte digitale Fachvorträge, die Dir mithilfe einer Präsentation ein fachliches Thema näher erläutern. Die Online-Vorlesung steht Dir als Mitschnitt jederzeit in Deiner Lernwelt zur Verfügung.

Leitfaden Deutsche Sportakademie

Web-Casts

Die Web-Casts sind WBTs, in die ein mitgeschnittenes Webinar zur Vertiefung des Fachwissens integriert wurde. Simulationen und Quizfragen helfen Dir die erlernten Inhalte zu überprüfen.

Video-Tutorials

Die Video-Tutorials sind kurze Filme, die Dir fachliche Tätigkeiten und idealtypische Abläufe demonstrieren. Durch die dazugehörige Erklärung der Fachexperten kannst Du mit den Video-Tutorials Dein praktisches Wissen festigen.

„Mein Wissenscheck“

Mit der Wissenscheck-Funktion kannst Du das Erlernte üben und Deinen Wissensstand im Quizformat prüfen. Die Ergebnisse sind nur für Dich relevant, haben keinen Prüfungscharakter und Du kannst den Wissenscheck so oft durchführen, wie Du möchtest.

9. DEINE ONLINETESTS

Zu Deinen Themenbereichen gibt es in der Lernwelt Onlinetests, die Du zur Überprüfung Deines Lernstands bearbeitest. Die Onlinetests, die Du in der Lernwelt im Bereich „Prüfungsleistungen“ findest, werden entsprechend Deines Studien- bzw. Modulverlaufs freigeschaltet. Du kannst die Onlinetests anschließend bis zum Ende Deiner Weiterbildung durchführen. Wir empfehlen jedoch, sie zeitnah zu bearbeiten und sich vor der Durchführung mit den zentralen Themen noch einmal intensiv zu befassen.

Die Onlinetests bestehen aus verschiedenen Frageformaten. Am Ende des Tests bekommst Du umgehend ein Feedback zum Ergebnis. Du musst mindestens 55 % der Fragen richtig beantwortet haben, um den Onlinetest zu bestehen. Solltest Du ihn nicht bestanden haben, stehen Dir zwei weitere Versuche zur Verfügung. Du solltest die Fragen im Hinblick auf Deine Abschlussprüfung zügig und konzentriert beantworten, das Zeitlimit für die Bearbeitung der Onlinetests ist i.d.R. auf 30 Minuten ausgelegt.

10. DEINE FALL- & PROJEKTSTUDIEN

Viele Studiengänge der Deutschen Sportakademie haben Fall- & Projektstudien. Die Aufgabenstellungen dienen der praktischen Anwendung der Kenntnisse, die Du Dir über die Studienbriefe angeeignet hast.

Die Aufgabenstellungen findest Du zu festgelegten Terminen in der Lernwelt.

Die Aufgaben bauen aufeinander auf. Mit der ersten Aufgabenstellung erhältst Du eine ausführliche Einführung und Hinweise zum Umgang und zur Bearbeitung der Aufgabenstellungen.

Deine Ausarbeitungen lädst Du unter dem Menüpunkt Prüfungsleistungen in der Lernwelt hoch, entsprechende Erläuterungen dazu sind dort hinterlegt. Die Fall- und Projektstudien werden korrigiert und benotet. Der Korrektor gibt Dir ein Feedback zu Deiner Arbeit.

11. DEINE ABSCHLUSSPRÜFUNGEN

Abschlussprüfungen

Wir bereiten Dich in unseren Lehrgängen ausführlich auf externe und institutsinterne Prüfungen vor. Dies geschieht auf unterschiedliche Weise. So bieten wir z. B. Seminare, Web-Based-Trainings und Webinare an und stellen Dir z. B. Vorbereitungsunterlagen und Probeklausuren zur Verfügung.

Alle Informationen rund um Deine Abschlussprüfung findest Du in Deiner Prüfungsordnung. Lies Dir diese bitte sorgfältig durch!

Um die Abschlussprüfung ablegen zu können, musst Du die ebenfalls in Deiner Prüfungsordnung beschriebenen Zulassungsvoraussetzungen erfüllt haben. Bitte sende uns alle erforderlichen Unterlagen rechtzeitig zu.

Leitfaden Deutsche Sportakademie

Abschlussdokumente

Sind alle Voraussetzungen und Prüfungsleistungen (siehe Prüfungsordnung) erbracht, erhältst Du Deine Abschlussdokumente innerhalb von 6 Wochen nach Deiner Abschlussprüfung.

Abschlussprüfung für IHK-Lehrgänge

Die Abschlussprüfungen Deines Fernstudiums werden von der Industrie- und Handelskammer abgenommen. Über den Ablauf und die Termine der IHK-Prüfungen wirst Du von uns ausführlich informiert. Du trainierst im Rahmen der Seminare mögliche Prüfungssituationen und erhältst Einblick in die Struktur der Prüfungsaufgaben!

Auf Wunsch stellen wir Dir gern ein Zeugnis über die erbrachten Leistungen des Fernstudiums aus.

12. TIPPS UND THEMEN RUND UM DEIN STUDIUM

Lerngruppen

In Deiner Lernwelt hast Du die Möglichkeit, Dich mit anderen Teilnehmern in Verbindung zu setzen und z. B. Lerngruppen zu bilden. Du kannst zu diesem Zweck übrigens jederzeit unseren virtuellen Klassenraum nutzen. Ansonsten bieten sich bei regionaler Nähe auch regionale Lerngruppen an.

Bescheinigungen

Du erhältst von uns jederzeit eine Teilnahmebescheinigung, Bescheinigungen über den Zahlungsverlauf etc. Bitte lasse uns kurz wissen, für welchen Zweck Du die Bescheinigung benötigst, wir lassen Dir dann umgehend die richtigen Unterlagen zukommen.

Du hast jederzeit die Möglichkeit, in Deiner Lernwelt eine Bescheinigung für den Lohnsteuerjahresausgleich des zurückliegenden Jahres herunterzuladen.

Leitfaden Deutsche Sportakademie

Deine Anliegen

Wir begleiten Dich auf Deinem „Lernweg“, dabei ist es für uns besonders wichtig, dass Du Dein persönliches Ziel – den erfolgreichen Abschluss Deines Studiums – erreichst!

Wenn Du im Laufe Deines Studiums vor Problemen stehst, Termine versäumt hast oder vor beruflichen Veränderungen stehst, dann setze Dich bitte umgehend mit uns in Verbindung, um möglichst schnell Lösungen zu finden.

Wohnortwechsel, Hochzeit, sonstige Veränderungen?

In der Lernwelt hast Du die Möglichkeit, selbstständig Deine Daten zu bearbeiten, Namens- und Adressänderungen vorzunehmen, Deine Bankverbindung zu ändern.

Für den Fall, dass wir Dir die gedruckten Studienbriefe zukünftig an eine neue Adresse schicken sollen, bitten wir Dich darum, uns die Änderungen mit einem Vorlauf von 4 Wochen mitzuteilen, da nur so ein pünktlicher Versand zum richtigen Ort gewährleistet ist!

Wir wünschen Dir nun einen guten Einstieg in Dein Studium, viel Erfolg und Freude an den neuen Inhalten und eine erfolgreiche und lehrreiche Zeit an der Deutschen Sportakademie!

Dein Team der Deutschen Sportakademie